

El semillero de investigación en Filosofía Colombiana y Latinoamericana (FICLA) es un espacio que reflexiona en torno a las ideas y los pensadores de nuestra América. Aunque no se detiene estrictamente en la filosofía, trasciende a otros espacios, la literatura, la música, las artes, y, como queremos destacar en este libro, en la poesía. Ella está en movimiento, diría Paz, o es un "temblor panamericano", diríamos bajo la custodia de Benedetti; es el trasegar de las letras más nobles que tiene nuestro terruño. Por "noble" no se debe entender un acto de buena fe, la mala fe (sartriana) juega un rol importante; es así que la revelación dada en estas letras rebela al más desinteresado lector. En síntesis, algunos poemas son oscuros,

tristes y penetrantes, otros cálidos y tiernos. Saben a vida, amor, pérdida y soledad; nos deleitan con experiencias envueltas en letras, plasmadas en un papel. Cada uno tiene su propia esencia, unos son de amor y otros de dolor; demuestran la versatilidad de cada uno de los inspirados. Saben a mujer fuerte, capaz de todo lo que se propone, también a mujer de la cotidianidad, es decir, una mujer sin tapujos, sin miedos a escribir lo que es, lo que siente, piensa y de la manera en la que vive. Saben también al inmenso amor a su padre, son poemas varoniles. Las metáforas son sutiles y hermosas, poseen una gran cantidad de imágenes y musicalidad. Leerlas es como un pasaje en el tiempo, lleno de momentos de nunca querer o poder olvidar.



Edward Javier Ordoñez / María Fernanda González Osorio / Coordinadores

Adenda



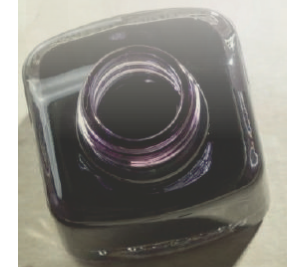
Adenda

Edward Javier Ordoñez
María Fernanda González Osorio
Coordinadores



Adenda

Edward Javier Ordoñez
María Fernanda González Osorio
Coordinadores



Ciudadela Universitaria Pampalinda
Calle 5 No. 62 - 00 Barrio Pampalinda
PBX: (+57 2) 518 3000 / Ext. 414

www.usc.edu.co